

# 福岡高速リフレッシュ工事

## 終日通行止

2024年 11月 16日 0:00 → 25日 24:00

千鳥橋JCT  
(太宰府 → 天神方面)



呉服町入口

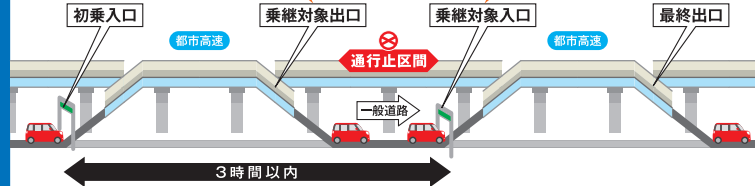
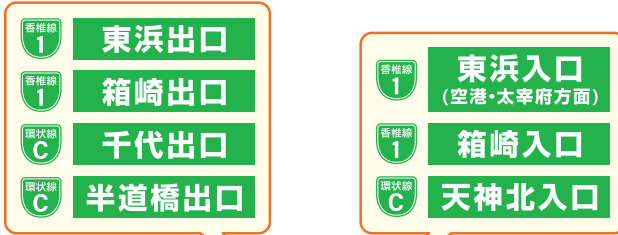


岡澤アキラ



通行止め期間中のご理解とご協力をお願いいたします。

## 乗継サービスについて (通行止め期間中のみ)



■通行止め期間中は、上記区間の乗り継ぎ利用で有効時間内に2回通行した場合、2回目の料金はいただきません。

### ETCをご利用のお客様

車載器に同一のETCカードを挿入したまま、乗継対象入口の料金所でETCレーンをご利用ください。

### 現金またはETCカード手渡しをご利用のお客様

初乗入口で発行された領収書またはETC利用証明書を乗継対象入口の料金所でご提示ください。

### 注意事項

- 乗り継ぎにおける有効時間は、初乗入口から乗継対象入口を通過するまでの「3時間以内」です。
- 上記の乗継対象出入口以外の区間を用いた乗り継ぎは、乗継サービスの対象外となりますので、ご注意ください。
- 現金またはETCカード手渡しをご利用のお客様は、領収書またはETC利用証明書の紛失をお気をつけください。
- 交通の状況に応じて、出入口の通行止めが発生する可能性があります。
- 対象出入口の内、東浜出口および東浜入口での乗り継ぎは、短い距離の間で複数車線を跨ぐ車線変更が必要なため、箱崎出口および箱崎入口による乗り継ぎをご検討ください。

## 福岡高速リフレッシュ工事特設サイト

福岡高速リフレッシュ

検索

詳しくはこちらから▶



リフレッシュ工事に伴う道路交通情報や経路・料金・工事内容に関するお問い合わせは

0120-281-045

ご利用時間 9月17日(火)~11月 8日(金) 8:00~19:00  
 11月 9日(土)~11月14日(木) 6:00~21:00  
 11月15日(金) 6:00~24:00  
 11月16日(土)~11月25日(月) 0:00~24:00  
 11月26日(火)~12月 2日(月) 8:00~19:00

その他のお問い合わせは

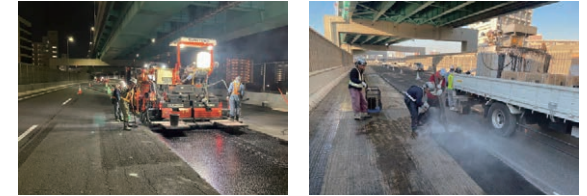
092-631-0122 ご利用時間 平日8:45~17:30

## 福岡高速リフレッシュ工事\*の内容

### ◎安全性・走行性の向上

#### ▶舗装の打換え・床版防水

傷んだ舗装を打換えることで、安全性・走行性の向上を図ります。また、新たに床版防水を行い、床版の損傷の進行を防ぎ、長寿命化も図ります。



#### ▶路面標示等の変更

千鳥橋JCT(太宰府→天神・香椎方面等)では路面標示(区画線・カラー舗装)と案内標識を統一した誘導案内によって、行先別の走行方向が分かりやすく、安全に通行できるように改善します。

### イメージ図



### ◎周辺環境の改善

#### ▶ジョイントの更新

損傷した橋と橋の継ぎ目部のゴム製ジョイントを高耐久な鋼製ジョイントに更新し、走行時の安全性や快適性の向上を図るとともに、周辺環境への騒音・振動を低減します。



### ※リフレッシュ工事とは

福岡高速の内、一定の区間を通行止めし、長期間にわたる渋滞や騒音などお客さまや沿線住民の方への影響を極力低減させる目的で行う短期集中の工事のこと。



福岡高速リフレッシュ工事

# 終日通行止

千鳥橋JCT  
(太宰府→天神方面) 通行止

呉服町入口 通行止



**沿線にお住まいの皆さまへ**  
 工事に伴う騒音・振動や、都市高速・一般道の渋滞などご迷惑をおかけしますが、何卒ご理解とご協力をお願いいたします。

**お知らせへの情報共有**  
 ご近所や職場、お友達同士などへリフレッシュ工事の件についてお知らせください。

# 通行止め期間

2024年 11月 16<sup>土</sup> 0:00 ▶ 25<sup>月</sup> 24:00

日	月	火	水	木	金	土
10	11	12	13	14	15	16 0:00
17	18	19	20	21	22	23
24	25 24:00	26	27	28	29	30

## 通行止め期間中のご通行等のポイント

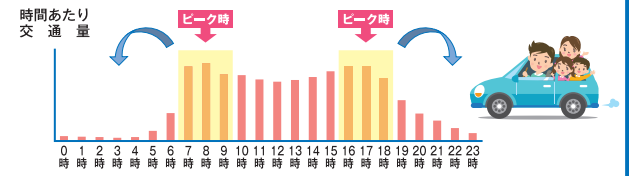
### ▶ お車のご利用を控える

お出かけのご予定などを通行止め期間外へ変更することや、電車などの公共交通機関での移動、リモートでご予定を済ますなど、お車のご利用を控えることをご検討ください。



### ▶ 渋滞ピークを避けた時差利用

やむを得ず自動車を利用される場合は、利用時間帯を普段より早く、または遅く変更する時差利用により、渋滞が予想される日中を避けた利用をご検討ください。



### ▶ 環状線外回りを利用した広域う回

通行止め区間の通行ルートの変更として、環状線外回りを利用したう回をご検討ください。(左図を参考)